

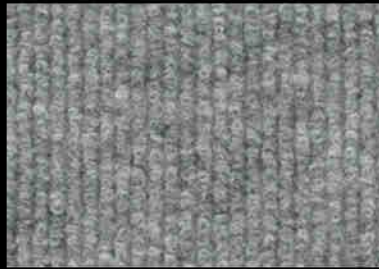


Aiguilleté bouclé
Ribbed
needlepunch

EXPOCORD



0052 Bright Red



0015 Slate



0004 Blue



0002 Red



0035 Graphite



0024 Dark Blue



0031 Kiwi



1020 Black



0036 Light Beige



1008 Brown





- Applications : Foires, expositions... / Applications : Trade fairs, exhibitions...

Données techniques

Surface : textile aiguilleté bouclé 3,5
 Envers : imprégné ignifugé
 Fibres : 100 % fibres synthétiques*
 Poids total : 300 g/m² ± 10%
 Pose avec du double-face

Technical data

Surface : ribbed 3,5 needlepunched textile
 Backing : impregnated fireproof
 Fibres : 100 % synthetic fibres*
 Total weight : 300 g/m² ± 10%
 Installation with a double-sided tape

! * Fibres synthétiques issues de diverses origines.
 Stabilité du coloris entre les différents bords non garantie.

* Fibres provenance from various origins.
 Colour stability between production batches cannot be guaranteed.



EN 14041 :2005
 DOP 3



Version imprégnée :
 En pose libre sur
 support A2fl ou A1fl
 Impregnated version :
 Loose laid on any A2fl
 or A1fl class substrate

Formaldehyde E1 – Formaldehyd E1
 Pas de PCP - No PCP



*Information sur le niveau d'émission
 de substances volatiles dans l'air
 intérieur, présentant un risque de
 toxicité par inhalation, sur une échelle
 de classe allant de A+ (très faibles
 émissions) à C (fortes émissions)

Positions de stock et références / Stock positions and references

Coloris / Colour		2 m x 50 m	4 m x 50 m
0002	Red	BPMIO0002C2	BPMIO0002C4
0004	Blue	BPMIO0004C2	BPMIO0004C4
0015	Slate	BPMIO0015C2	BPMIO0015C4
0031	Kiwi	BPMIO0031C2	BPMIO0031C4
0024	Dark Blue	BPMIO0024C2	BPMIO0024C4
0035	Graphite	BPMIO0035C2	BPMIO0035C4
0036	Light Beige	BPMIO0036C2	BPMIO0036C4
0052	Bright Red	BPMIO0052C2	BPMIO0052C4
1020	Black	BPMIO1020C2	BPMIO1020C4

Références tenues en stock.
 Pour plus d'informations, merci de contacter notre équipe commerciale.

References held in stock.
 For more information, please contact our sales team.

EXPOCORD2015-A1-0175
 Dans un souci constant d'amélioration technique, Sommar se réserve le droit de modifier ces caractéristiques sans préavis.
 Sommar has the right to alter each product specification in order to improve the product according to latest standards.